

ファミリー・サポート・センターながさき

【子育ての援助をしてほしいあなた】と【子育ての援助をしたいあなた】を結びます！

近くに子どもを預けられる人がいなくて不安…



子どもが好き！
子どもと関われる活動ができないかし



歯医者さんに行きたいんだけど、子どもを連れて行くのは…

どうしても保育園の送り迎えができない日はどうしよう…

空いた時間を有効活用したい！

子育て中のお父さん、お母さんの手助けをしてあげたい！な…

こんな時は
ご相談下さい！

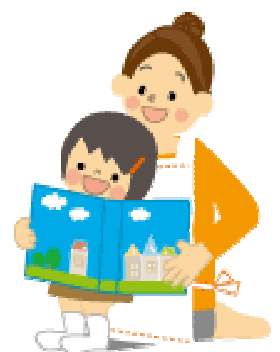


ファミリー・サポート・センターながさきは、子育ての援助をしてほしい人（おねがい会員）と援助をしたい人（まかせて会員）が会員となって、一時的な子育ての助け合いを地域の中でおこなう地域住民参加型の組織です。

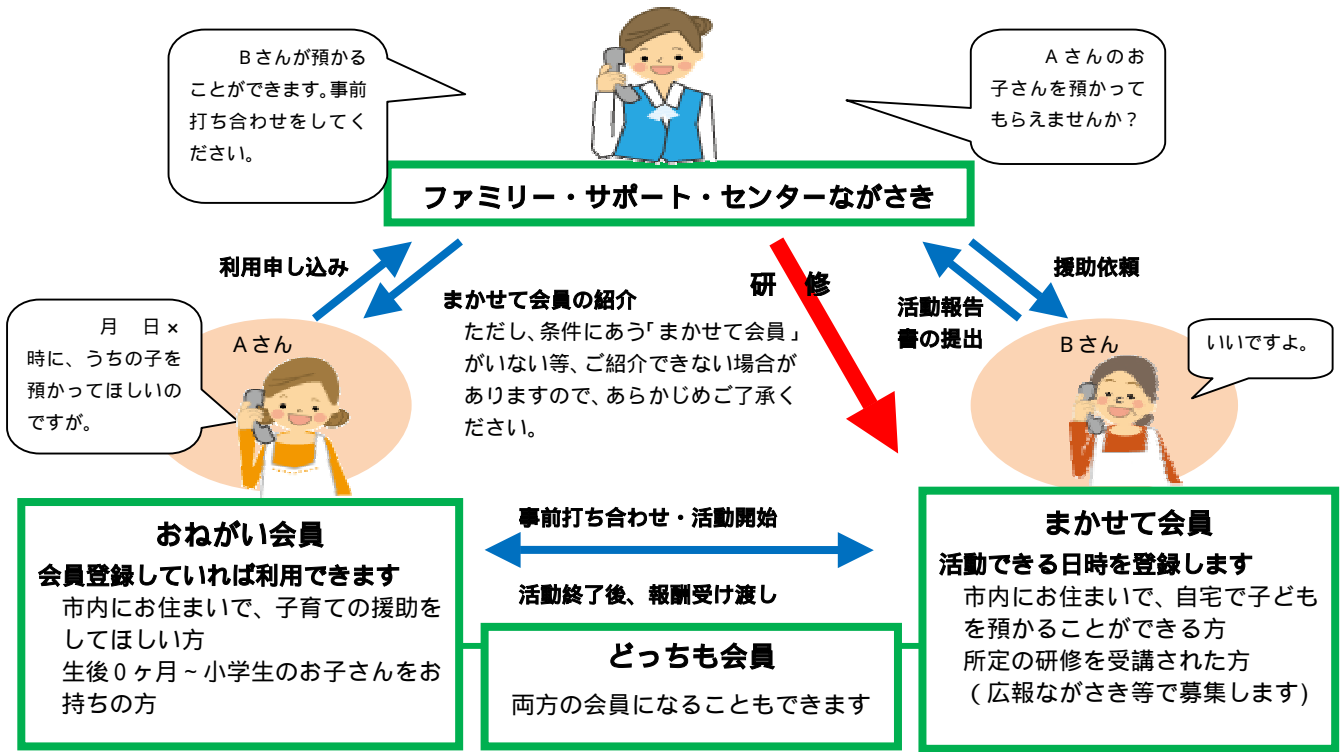
現在こんな活動がおこなわれています。

- ・ 保育園へお迎えに行き、おねがい会員が迎えに来るまでまかせて会員宅での預かり
- ・ 上の子どもの学校・幼稚園・保育園行事のときの下の子どもの預かり
- ・ 保育園・幼稚園・習い事などの送迎
- ・ おねがい会員通院の間の預かり
- ・ おねがい会員が短時間勤務、研修会や講座参加の間の預かり
- ・ おねがい会員が家事をしている間、おねがい会員宅で子どもの相手
- ・ おねがい会員が体調不良のときの子どもの相手 ・ 沐浴の補助 などなど

ただし、病児・病後児の預かりや家事援助などは出来ません。



援助活動の流れ



活動中の事故に備え、ファミリー・サポート・センター補償保険に一括して加入します。
 実際の利用には、会員同士で事前の打合せが必要です。余裕を持った登録をおすすめします。
 利用予定がなくても「もし何かあったときのために」登録しておくこともできます（登録は無料です）

預かりの時間と利用料金

平日時間内 (7:00～19:00)	1時間700円
平日時間外 (19:00～22:00)	1時間800円
土日祝日時間内 (7:00～19:00)	1時間800円
土日祝日時間外 (19:00～22:00)	1時間900円

宿泊を伴う預かりはできません。
 病児の預かりはできません。
 複数の子どもを同時に預ける場合、2人目以降は半額です。
 交通費や子どもの食事等はおねがい会員（保護者）の負担となります。

入会方法

おねがい会員

事務所にて制度や利用の仕方の説明を聞いていただき、理解していただいたうえでの登録になります。
 随時受け付けていますので、電話、FAX、E-mailで事前にご連絡ください。 お子様とご一緒にどうぞ！

まかせて会員/どっちも会員

所定の研修を受講していただいた後、登録となります。長崎市の広報誌『広報ながさき』で募集します。
 保育士、看護師等の資格をお持ちの場合は一部が免除になる場合があります。

《研修内容》

- ・ファミリーサポートセンターの概要と長崎市における子育て支援
- ・新生児と産後の母の特徴
- ・新生児実習
- ・子どもの身体の発育と発達、小児看護の基礎知識
- ・子どもの栄養と食生活
- ・子どもの心の発達とその問題
- ・保育の心、子どもの世話
- ・子どもの遊び
- ・保育所実習
- ・子どもの安全と事故（全10科目）

講師は保健師・栄養士・臨床心理士・保育士・救急救命士の先生方をお願いしています。

お問い合わせ先 《ファミリー・サポート・センターながさき》

【長崎市保育会】〒850-0873 長崎市諏訪町9番12号（市立中央保育所敷地内・裏門より入る）

TEL / FAX : 095-829-7714 E-mail : support-hoikukai@ngs1.cncm.ne.jp

受付時間：月～金 9:00～17:00（土日祝日、年末年始はお休みです）

